



*Presidenza del Consiglio dei Ministri*

COMMISSARIO STRAORDINARIO PER L'ATTUAZIONE E IL COORDINAMENTO  
DELLE MISURE DI CONTENIMENTO E CONTRASTO DELL'EMERGENZA  
EPIDEMIOLOGICA COVID-19 E PER L'ESECUZIONE  
DELLA CAMPAGNA VACCINALE NAZIONALE

# PIANO VACCINALE ANTICOVID



13 marzo 2021



Presidenza del Consiglio dei Ministri

Commissario Straordinario per l'attuazione e il coordinamento delle misure sanitarie di contenimento e contrasto dell'emergenza epidemiologica COVID-19

## IL PIANO VACCINALE

Superare l'emergenza significa mettere in sicurezza gli Italiani per far **ripartire il Paese**

Su questo presupposto si fonda il presente **Piano** che, in armonia con il Piano strategico nazionale del Ministero della Salute, identifica le linee operative da seguire per **completare al più presto la campagna vaccinale**





## INDICE

- Principi guida
  - Attori in campo
  - Fattori di successo e valori target
  - Linee operative
  - Effetti sulla campagna vaccinale
- Dispositivo logistico
  - Governance





## PRINCIPI GUIDA

**Capillarità e spinta sulla distribuzione e somministrazione** sono i capisaldi necessari per dare nuovo impulso alla campagna vaccinale

I citati principi sovrintendono all'intera pianificazione e guidano la **logistica di gestione** dell'intero processo vaccinale

La corretta attuazione del piano prevede il coordinamento da parte del **Commissario Straordinario** di tutte le attività, che saranno svolte con gli attori istituzionali e le altre organizzazioni e associazioni, per garantire, in **piena sinergia**, la continuità della filiera vaccinale, dall'approvvigionamento allo stoccaggio, dalla distribuzione alla somministrazione

Il Piano prevede il massimo coinvolgimento dell'intero **Sistema Paese**



CAPILLARITÀ

SPINTA SULLA  
DISTRIBUZIONE E  
SOMMINISTRAZIONE



Presidenza del Consiglio dei Ministri

Commissario Straordinario per l'attuazione e il coordinamento delle misure sanitarie di contenimento e contrasto dell'emergenza epidemiologica COVID-19

## ATTORI IN CAMPO

### **Ministero dell'Interno**

Supporta la campagna vaccinale con gli assetti della Polizia di Stato, dei Vigili del Fuoco, e per gli aspetti di Pubblica Sicurezza

### **Ministero della Difesa**

Contribuisce con le Forze Armate e l'Arma dei Carabinieri alla riuscita del piano vaccinale

### **Ministero dell'Economia e delle Finanze**

Supporta la Struttura Commissariale per gli aspetti afferenti alle risorse finanziarie e con gli assetti della Guardia di Finanza e dell'Agenzia delle Dogane e Monopoli

### **Ministero della Salute**

Con la collaborazione di **AIFA**, **AGENAS**, **ISS** e **CSS**, definisce e propone al Parlamento obiettivi e linee guida in termini di priorità e modelli sanitari di intervento





## ATTORI IN CAMPO

### **Dipartimento per gli Affari Regionali e le Autonomie**

Referente per gli aspetti della collaborazione tra Stato, Regioni e Autonomie locali

### **Dipartimento della Protezione Civile**

Si raccorda con la Struttura Commissariale, rendendo disponibili le componenti e le strutture operative del Servizio nazionale della Protezione Civile

### **Regioni e Province Autonome**

Definiscono i **piani regionali**, seguendo le indicazioni stabilite a livello centrale e, attraverso le aziende sanitarie, organizzano sul campo le attività di somministrazione e registrazione, anche con la collaborazione delle strutture regionali di protezione civile se necessario





Presidenza del Consiglio dei Ministri

Commissario Straordinario per l'attuazione e il coordinamento delle misure sanitarie di contenimento e contrasto dell'emergenza epidemiologica COVID-19

## ATTORI IN CAMPO

**Croce Rossa Italiana** assieme alle altre **associazioni di volontariato** contribuiscono alla realizzazione e al funzionamento dei centri vaccinali con personale sanitario ed assetti organizzativi





## ATTORI IN CAMPO

### Sistema Paese

Oltre agli attori istituzionali, tutto il Sistema Paese contribuisce a pieno titolo alla campagna vaccinale.

Ad esempio, Poste Italiane supporta molte Regioni con i propri sistemi informativi e contribuisce all'attività di distribuzione con SDA Express Courier







## FATTORI DI SUCCESSO E VALORI TARGET

Il Piano identifica i presupposti per la condotta di una campagna vaccinale rapida, mediante:

- efficace e puntuale **distribuzione** dei vaccini
- costante **monitoraggio dei fabbisogni** e degli **approvvigionamenti**
- incremento della **capacità giornaliera di somministrazione**

Il rateo ideale da raggiungere, a regime, è stimato in almeno **500 mila** somministrazioni al giorno per raggiungere la vaccinazione di massa (almeno **l'80% della popolazione** vaccinata) entro il mese di **settembre**

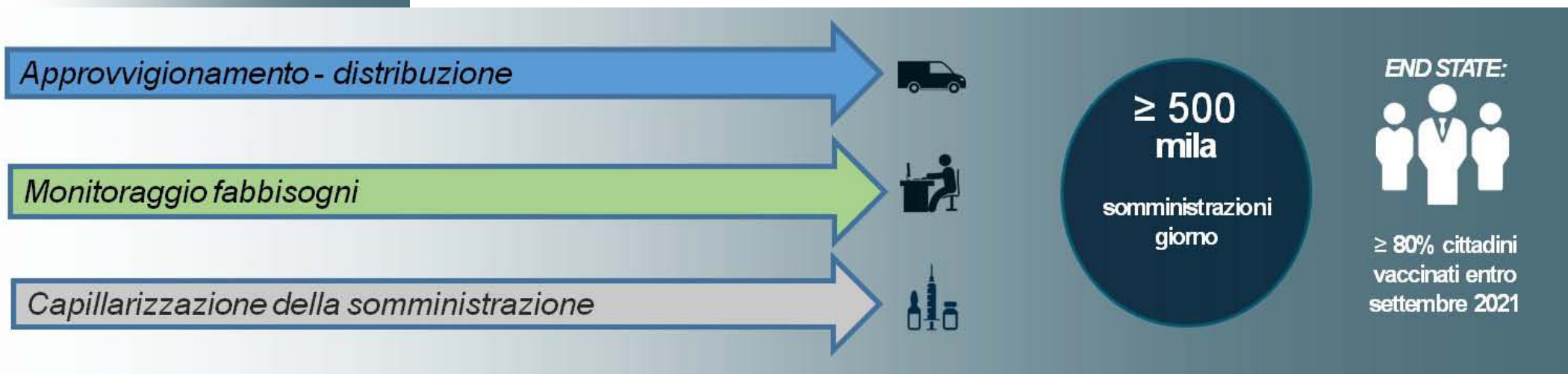


ALMENO  
500 MILA  
SOMMINISTRAZIONI  
GIORNO

ALMENO  
80%  
POPOLAZIONE  
VACCINATA



## LINEE OPERATIVE



**Tre** sono le **linee operative** della campagna vaccinale per raggiungere i valori target:

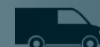
- approvvigionamento e distribuzione
- monitoraggio dei fabbisogni
- capillarizzazione della somministrazione

Un impulso **sincrono** e **sinergico** da parte di tutti gli attori lungo le tre linee operative consentirà di ottimizzare e velocizzare l'intero processo vaccinale



## LINEE OPERATIVE

### Approvvigionamento - distribuzione



CONTATTO COSTANTE  
CON TUTTI GLI  
STAKEHOLDER

È alla base dell'intera filiera vaccinale e si sviluppa attraverso:

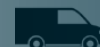
- costante **contatto** della Struttura Commissariale con **tutti gli stakeholder** per finalizzare l'approvvigionamento in **tempi rapidi**
- ricezione delle dosi vaccinali e lo stoccaggio presso l'**HUB nazionale** di Pratica di Mare (RM), ad eccezione di Pfizer Biontech che consegna direttamente ai punti di destinazione
- smistamento e distribuzione sull'intero territorio, in aderenza al piano di ripartizione definito in Conferenza Stato-Regioni, con vettori di **SDA Express Courier** di Poste Italiane e del comparto **Difesa e Sicurezza**





## LINEE OPERATIVE

### Approvvigionamento e distribuzione



**IMPULSO SULLE  
CONSEGNE**

#### Approvvigionamenti previsti (programmazione al 03 marzo 2021)

Azienda	DIC 2020	Q1 2021	Q2 2021	Q3 2021	Q4 2021	Q1 2022	Q2 2022	TOTALI
Astra Zeneca		5,35	10,04	24,77				40,17
Pfizer/Biontech dosi iniziali	0,46	7,35	8,76	10,79				27,36
Pfizer/Biontech dosi aggiuntive			6,64		6,64			13,29
Pfizer/Biontech 2° contratto dosi base			9,42	9,42	6,28			25,12
Johnson & Johnson *			7,31	15,94	3,32			26,57
Sanofi/GSK						20,19	20,19	40,38
Curevac			7,31	6,64	7,97	7,97		29,89
Moderna dosi iniziali		1,33	4,65	4,65				10,63
Moderna dosi aggiuntive				3,32	7,31			10,63
Moderna 2° contratto dosi iniziali				6,00	12,50			18,50
<b>TOTALE</b>	<b>0,46</b>	<b>15,69</b>	<b>52,48</b>	<b>84,86</b>	<b>40,70</b>	<b>28,16</b>	<b>20,19</b>	<b>242,53</b>

in milioni di dosi

\* con una dose per regime vaccinale



## LINEE OPERATIVE

### Monitoraggio fabbisogni



Il monitoraggio consente alla Struttura commissariale di ottimizzare il flusso della filiera, intervenendo **proattivamente** in modo **mirato**, **selettivo** e **puntiforme** dove necessario, sulla base degli **scostamenti** alla pianificazione. A tal fine si prevede:

- la costituzione di una **riserva vaccinale**, accantonando circa l'1,5% delle dosi, da reindirizzare prontamente in caso di emergenza nelle aree che manifestano criticità
- l'utilizzo di **rinforzi** del sistema di **Protezione Civile** e della **Difesa**, o di altre organizzazioni, gravitando con tempestività, flessibilità e aderenza nelle aree maggiormente in difficoltà

RISERVA VACCINALE  
~ 1,5%





## LINEE OPERATIVE

### Monitoraggio fabbisogni

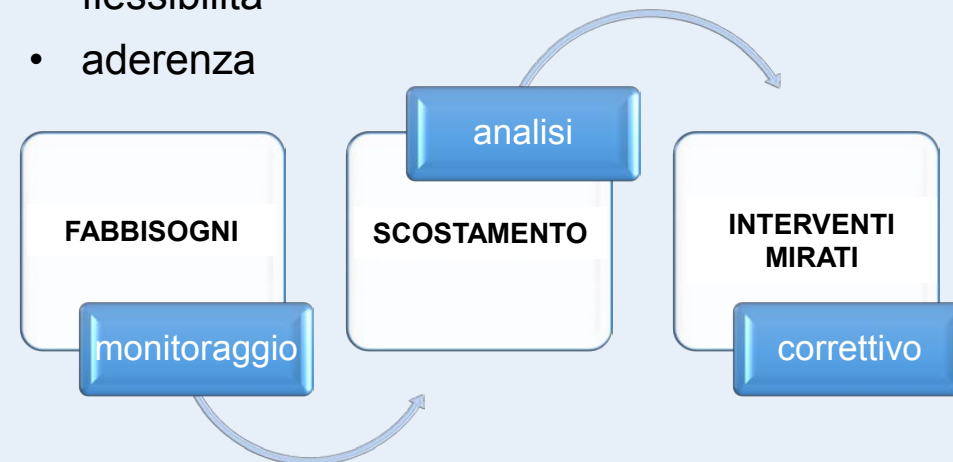


## gestione degli scostamenti

Sarà possibile intervenire secondo il principio del **punto di accumulo**, ovvero concentrando tutte le risorse necessarie verso quelle aree cluster e di piccole dimensioni che versano in stato di particolare criticità

### Strategia reattiva

- flessibilità
- aderenza





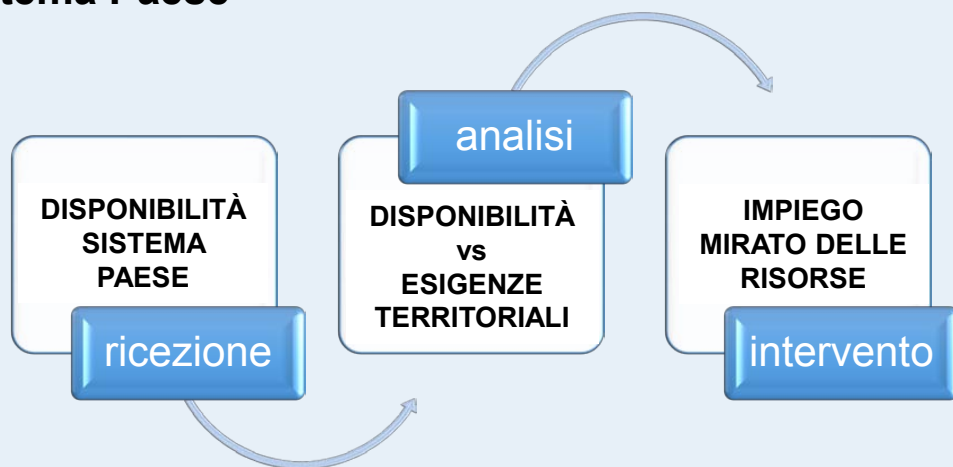
## LINEE OPERATIVE

*Monitoraggio fabbisogni*



gestione degli scostamenti

Analisi coordinata delle disponibilità manifestate dalle realtà del  
**Sistema Paese**



## Interventi mirati

- criterio di **progressività**
- **capillarità** ovvero **concentrazione** a seconda della realtà territoriale



## LINEE OPERATIVE

### Capillarizzazione della somministrazione



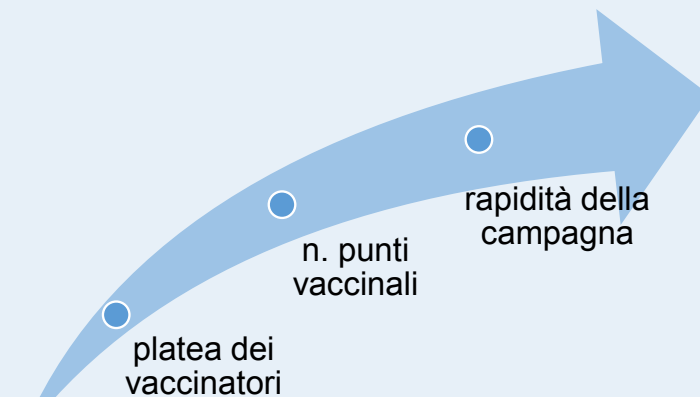
É una condizione per il successo della campagna vaccinale e si realizza incrementando la **platea dei vaccinatori** e i **punti vaccinali**

L'**ampliamento della platea dei vaccinatori** \* si realizza:

- dando impulso all'Accordo per impiegare i **medici di medicina generale** (fino a 44 mila)
- ricorrendo agli **odontoiatri** (fino a 60 mila)
- impiegando i **medici specializzandi**, a seguito dell'Accordo raggiunto tra Governo, Regioni e associazioni di categoria (fino a 23 mila)
- ricorrendo ai medici della **Federazione Medico Sportiva Italiana – CONI**

\* impiego non a tempo pieno

### AMPLIAMENTO PLATEA VACCINALE







## LINEE OPERATIVE

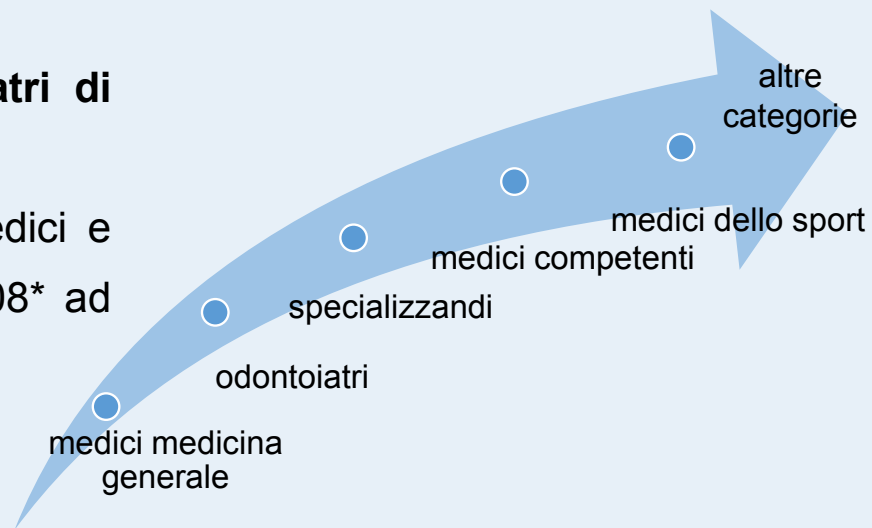
### Capillarizzazione della somministrazione



- impiegando i **medici competenti** dei siti produttivi e della grande distribuzione, etc. (accordi in via di finalizzazione)
- ricorrendo ai **medici convenzionati ambulatoriali e pediatri di libera scelta**
- con la prosecuzione, ove necessario, dell'assunzione di medici e infermieri a chiamata, che si aggiungeranno agli attuali 1.708\* ad oggi già operativi
- con il coinvolgimento dei **farmacisti**
- utilizzando tutte le ulteriori potenzialità discendenti da accordi

Si potrà ricorrere in casi emergenziali anche a **team mobili**

\* dato al 12 marzo





## LINEE OPERATIVE

### Capillarizzazione della somministrazione

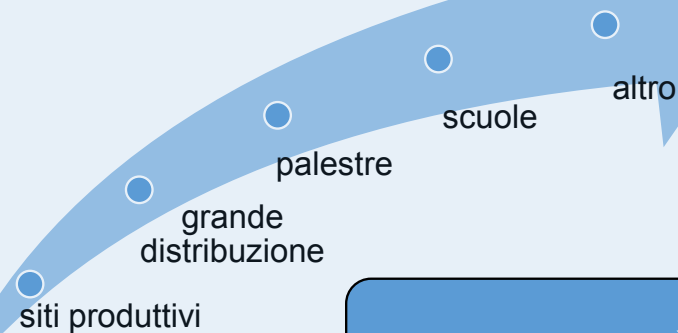


#### Potenziamento della rete vaccinale esistente \* con criterio di progressività

Oltre alle **strutture sanitarie** attualmente operanti, alle **caserme** del comparto Difesa e Sicurezza e agli altri **centri vaccinali attivi**, anche i **siti produttivi**, la **grande distribuzione**, le **palestre**, le **scuole**, le strutture di **associazioni** o della **Conferenza Episcopale Italiana (CEI)** potranno essere utilizzati per allestire punti di vaccinazione, nel rispetto delle priorità del Piano strategico nazionale del Ministero della Salute

\* Circa 1.700 punti vaccinali operativi (al 12 marzo)

INCREMENTO  
PUNTI VACCINALI



PROGRESSIVITÀ



## EFFETTI SULLA CAMPAGNA VACCINALE

### piano vaccinale

#### Ipotesi di pianificazione

- è stata considerata una progressione della capacità vaccinale dalle 170 mila somministrazioni medie giornaliere (registrate dal 1 al 10 marzo) fino ad almeno 500 mila entro il mese di aprile
- non sono state considerate riduzioni di approvvigionamento di vaccini
- è stato considerato un tasso costante di adesione al vaccino nel tempo da parte dei cittadini
- il *worst case scenario* è stato calcolato considerando per tutti la doppia somministrazione (non prevista per il vaccino Johnson&Johnson)
- non è stato considerato l'impatto favorevole nel tempo della riduzione della pressione ospedaliera (ulteriori risorse sanitarie spendibili nella campagna vaccinale)

#### Dati

- totale della popolazione vaccinabile (*over 16*) è pari a poco meno di 51 milioni
- è stata considerata l'immunità di gregge con tre possibili soglie (80 – 70 – 60 %), calcolata su tutta la popolazione (anche *under 16*)

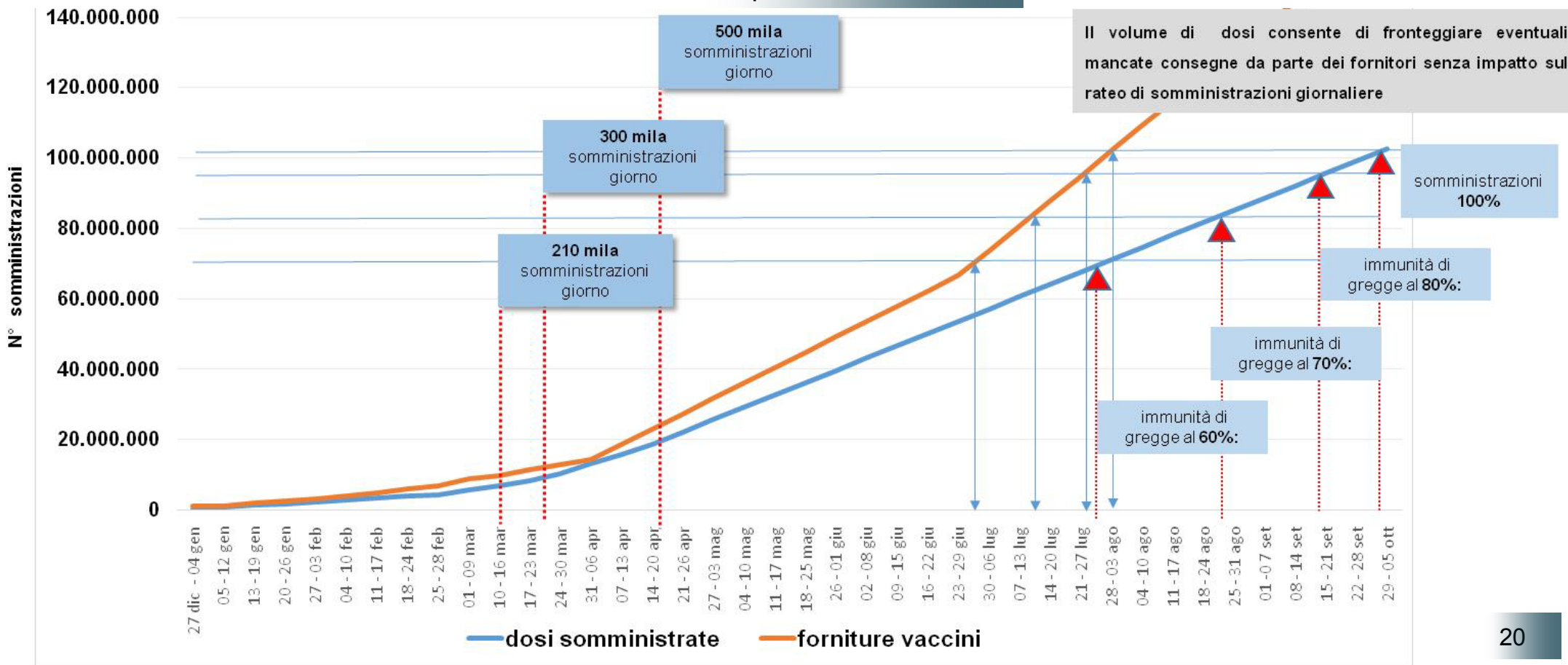




# EFFETTI SULLA CAMPAGNA VACCINALE

piano vaccinale

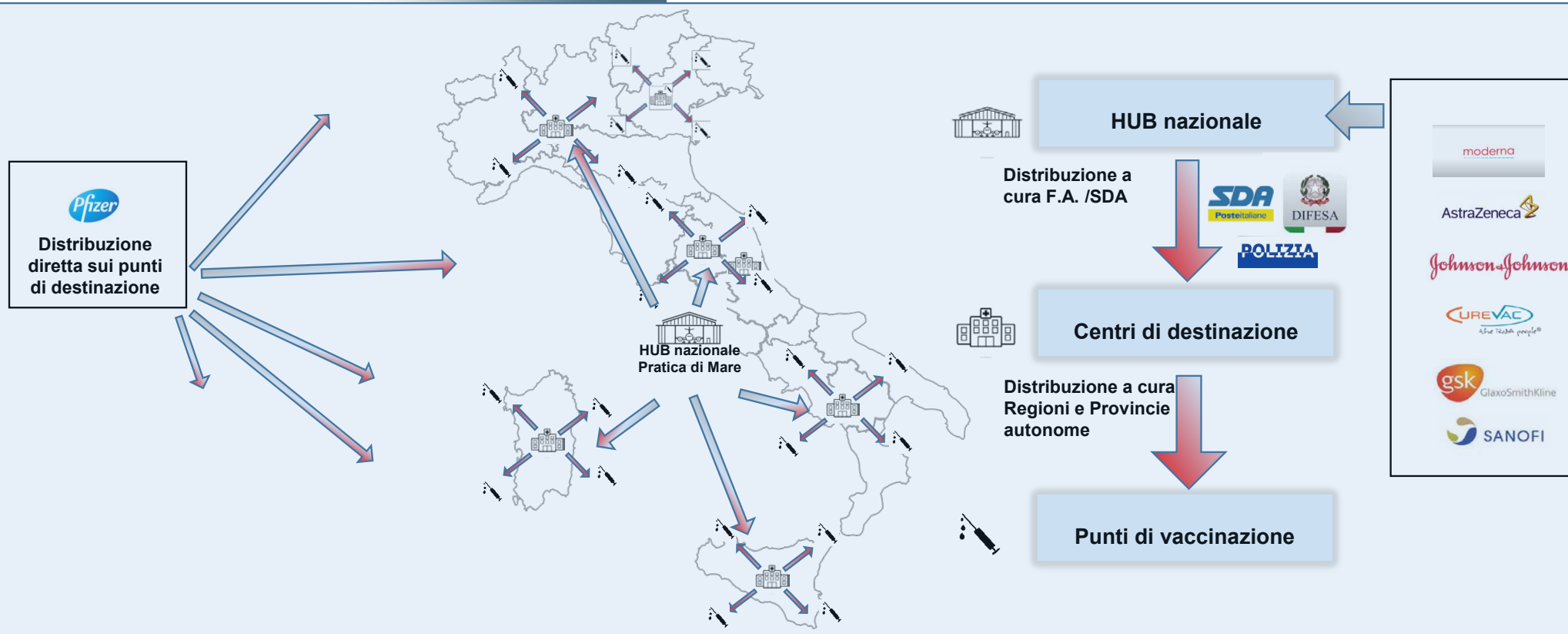
Effetti attesi dall'implementazione delle misure previste dalle tre linee operative su scala NAZIONALE





# DISPOSITIVO LOGISTICO

## il modello distributivo





## DISPOSITIVO LOGISTICO

### i punti vaccinali

L'organizzazione dei punti vaccinali è effettuata in maniera **flessibile** dalle Regioni in base alla disponibilità di personale sanitario e amministrativo

FLESSIBILITÀ

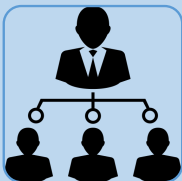
SEMPLIFICAZIONE





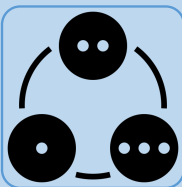
## GOVERNANCE

semplificazione e ottimizzazione



### Struttura

- catena snella
- organizzazione funzionale



### Procedure

- pianificazione a tutti i livelli
- controllo accentrato
- esecuzione decentrata
- collegamenti diretti
- tavolo permanente



### Tavolo Operativo Permanente

Struttura Commissariale, Pro.Civ., Regioni e Province Autonome e con l'eventuale partecipazione di altri attori istituzionali e delle associazioni

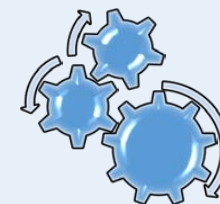


## GOVERNANCE

semplificazione e ottimizzazione

### Potenziamento Infologica

Sono allo studio soluzioni informatiche, da attuare in tempi brevi, che integrino appieno le funzionalità dei sistemi, coinvolgendo i **sistemi informativi regionali**, **Poste Italiane** e il sistema **Tessera Sanitaria**, al fine di ampliare le funzionalità relative alla prenotazione e alla somministrazione dei vaccini nell'ottica di incrementare progressivamente i punti vaccinali garantendo la circolarità delle informazioni



Sistemi  
Informativi  
Regionali







*Presidenza del Consiglio dei Ministri*

COMMISSARIO STRAORDINARIO PER L'ATTUAZIONE E IL COORDINAMENTO  
DELLE MISURE DI CONTENIMENTO E CONTRASTO DELL'EMERGENZA  
EPIDEMIOLOGICA COVID-19 E PER L'ESECUZIONE  
DELLA CAMPAGNA VACCINALE NAZIONALE

